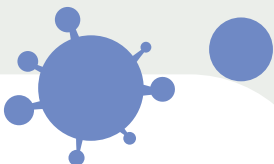


## ¿QUÉ ES?



- > Es una **enfermedad grave** producida por la **inflamación de las membranas** (meninges) que **rodean el cerebro y la médula espinal**.

## ¿Cómo prevenir la meningitis?

- **Lava frecuentemente tus manos.**
- **Enséñale a los niños y niñas** a lavarse frecuentemente las manos con abundante agua y jabón especialmente **antes de comer y después de usar el baño**, pasar tiempo en un lugar público con mucha gente o acariciar animales.
- Es importante que **todos los niños y niñas reciban la vacunación a los 2, 4, 6 y 12 y 18 meses de edad**, disponible en los centros de salud.
- **Cubre tu boca y nariz con el antebrazo**, cuando necesites **toser o estornudar**.
- Mantén **al menos 1 metro** de distancia con las personas.
- Consume alimentos bien **cocidos y cómpralos en locales establecidos**.
- **No compartas** elementos como **utensilios para comer, bebidas, alimentos, sorbetes, o cepillos de dientes** con nadie más. Enseña a niños y adolescentes a no compartir estos artículos.
- **Cuida tu sistema inmunitario**, descansa lo suficiente, haz ejercicio regularmente y **mantén una dieta saludable**, come muchas frutas frescas, verduras y granos integrales.



## Día Mundial de la Meningitis



El 24 de abril se conmemora el **#DíaMundialDeLaMeningitis**; en Ñuble entre **2021 y 2022** se registran 50 casos sospechosos, de los cuales **10 son confirmados con esta enfermedad**

## ¿CÓMO SE TRANSMITE?

Mediante **contacto directo**  
(a menos de 1 metro)

**con una persona contagiada o**

**a través de elementos de uso**

**común contaminados con**

secreciones respiratorias que

son eliminadas por la

persona al toser, estornudar o

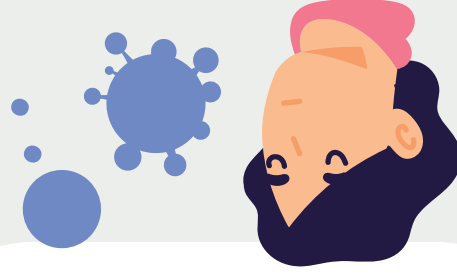
hablar.

Estas secreciones

**contaminadas pueden**

**ingresar por boca, nariz o**

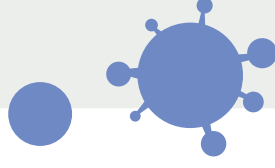
**conjuntivas.**



## SUS SÍNTOMAS

En niños y adultos

- Compromiso súbito y grave del estado general
- Fiebre alta repentina
- Rigidez en el cuello
- Dolor de cabeza intenso
- Náuseas o vómitos
- Confusión o dificultad para concentrarse
- Convulsiones
- Somnolencia o dificultad para caminar
- Sensibilidad a la luz
- Falta de apetito o sed
- Erupción cutánea (meningitis meningocócica)



En recién nacidos

- Fiebre alta
- Llanto constante
- Somnolencia o irritabilidad excesivas
- Dificultad para despertar del sueño
- Inactividad o pereza
- No despertarse para comer
- Alimentación deficiente
- Vómitos
- Protuberancia en la parte superior de la cabeza.
- Rigidez en el cuerpo y el cuello

